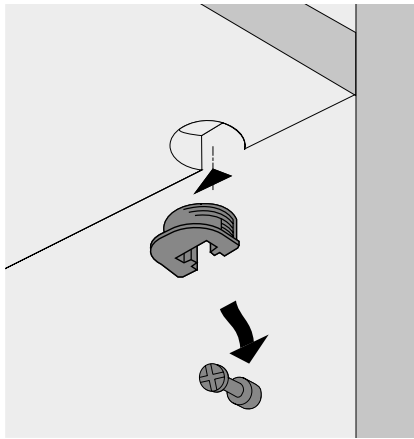


## ► VB 135, Alfa Stop / Beta

Legplank van boven inzetten. Montagehulp bij het inzetten van de legplanken



- Verbindingsbeslag VB 135 wordt in de aangesneden boring met  $\varnothing 20$  mm gedrukt
- De legplank kan alleen van bovenaf worden ingezet
- De bodem met de VB 135 wordt alleen op de drevels gedrukt. Door het wiggeffect wordt de bodem naar de zijkant getrokken en tegen uitvallen geborgd
- Te gebruiken voor legplanken vanaf 16 mm
- Kunststof
- Geschikt voor Systeem 32

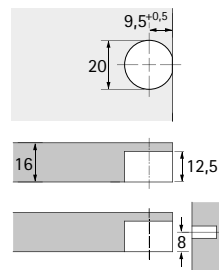
Paginaverwijzing:

- Boren voor kolom- en handboormachines, zie pagina's 1219

### VB 135



#### Boorbeeld plank



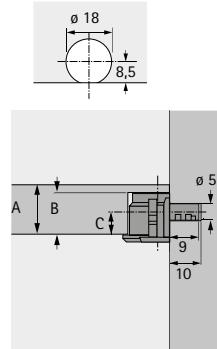
Midden van de drevel tot de onderzijde van de plank

| Kleur | Bestelnr. | VE        |
|-------|-----------|-----------|
| wit   | 0 073 616 | 1/200 st. |
| bruin | 0 073 617 | 1/200 st. |
| zwart | 0 079 649 | 1/200 st. |

### Alfa Stop / Beta



#### Boorbeeld plank



- Dragend element Alfa Stop met snelmontagevergrendeling voor combinatie met behuizingdeel Beta
- Dragend element kan m.b.v. een schroevendraaier in de zijwand worden vergrendeld
- Vernikkeld spuitgietzink

| Artikelversie      | Maat A mm | Maat B mm | Maat C mm | Bestelnr. | VE         |
|--------------------|-----------|-----------|-----------|-----------|------------|
| <b>1</b> Alfa Stop |           |           | 8         | 9 131 206 | 1/500 st.  |
| <b>2</b> Beta      | 16        | 14        | 8         | 9 132 007 | 1/1000 st. |
| <b>1</b> Alfa Stop |           |           | 10        | 9 132 004 | 1/500 st.  |
| <b>2</b> Beta      | 20        | 16        | 10        | 9 132 008 | 1/1000 st. |
| <b>1</b> Alfa Stop |           |           | 12,5      | 9 132 005 | 1/500 st.  |
| <b>2</b> Beta      | 25        | 18,5      | 12,5      | 9 132 009 | 1/1000 st. |
| <b>1</b> Alfa Stop |           |           | 14,5      | 9 132 006 | 1/500 st.  |
| <b>2</b> Beta      | 30        | 20,5      | 14,5      | 9 132 010 | 1/1000 st. |